



© Chris Reyem



BIOSPHERE POTSDAM

IHR FOTO- UND FILMSHOOTING

IN DEN TROPEN DER BIOSPHÄRE POTSDAM



WISSENSWERTES

Übersicht

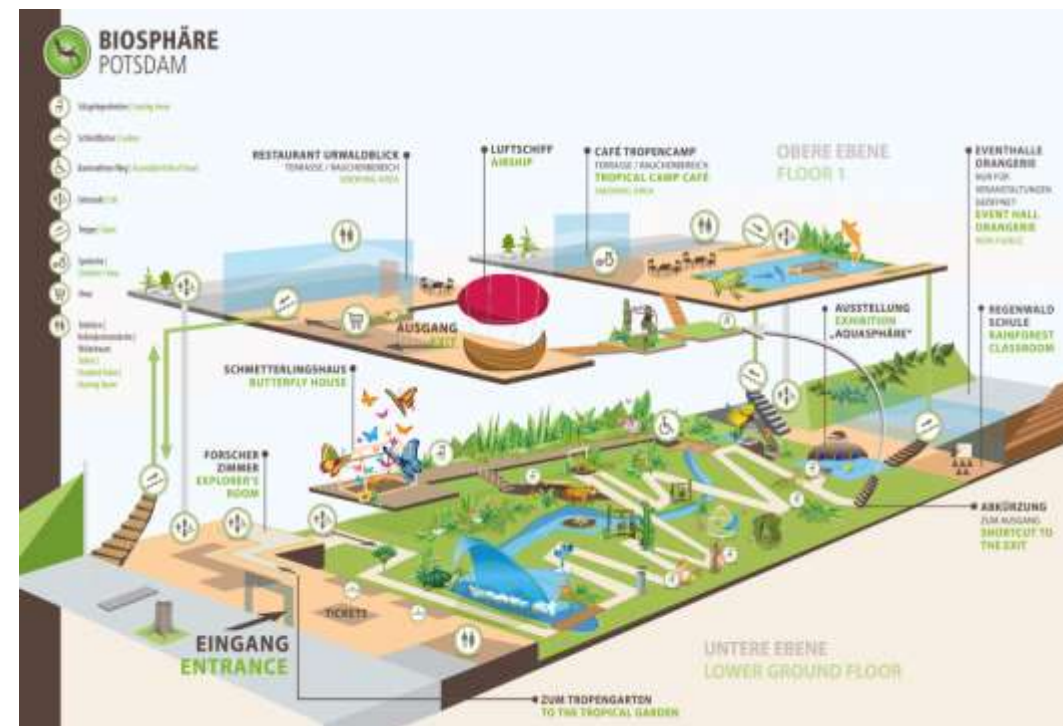
Mitten in Potsdam gibt es einen Ort, an dem an 365 Tagen im Jahr Urlaubsstimmung herrscht: die Biosphäre Potsdam. Die Dschungellandschaft mit über 20.000 prächtigen Tropenpflanzen und rund 130 verschiedenen Tierarten versetzt die Besucher in eine ferne Welt. Die Reise beginnt an einem Wasserfall, führt über verschlungene Pfade zu dem Schmetterlingshaus bis auf den Höhenweg, der sich in den Kronen der bis zu 14 Meter hohen Bäume befindet.

Die Biosphäre Potsdam ist sowohl eine touristische Attraktion als auch als Location für große und kleine Events vielseitig und ganzjährig nutzbar. Eingebunden in ein Gesamtarrangement oder als alleinige Veranstaltungslocation ist die Biosphäre Potsdam für Privat- und Firmenveranstaltungen bestens geeignet.

Neben der ganzheitlichen Ausrichtung Ihrer Veranstaltung bieten wir ebenso Rahmen- bzw. Künstlerprogramme an.

Für die Komplettierung des Gesamtbildes sorgt unser professionelles F&B Team. Unsere gastronomische Abteilung verwöhnt Sie und Ihre Gäste mit kulinarischen Highlights und realisiert Ihre Veranstaltung mit bis zu 1.200 Gästen.

Hallenplan





ANREISE

Zentral in Potsdam gelegen, ideal erreichbar mit dem öffentlichen Nahverkehr wie auch per Anreise mit dem PKW/LKW.

Für Sie stehen kostenfrei ca. 200 hauseigene PKW-Parkplätze sowie 6 Busparkplätze zur Verfügung. Gerne reservieren wir Ihnen gegen Gebühr auch eine gewünschte Anzahl an Parkplätzen für Ihr Team.

Die Be- und Entladung von technischem Equipment, Requisiten oder Dekoration kann über seitliche Zuwege erfolgen.



Biosphäre Potsdam GmbH

Parkplätze



FOTO- UND FILMLOCATION

Motivgebühren

Halbtags à 500 € zzgl. MwSt. (bis zu 4,5 h)

Ganztags à 1.000 € zzgl. MwSt. (bis zu 9 h)

Exklusivöffnung des Tropengartens, außerhalb unserer regulären Öffnungszeiten

Mo - Fr zwischen 18 Uhr - 9 Uhr

Sa - So zwischen 19 Uhr - 10 Uhr

Exklusivöffnung à 150 €/h zzgl. MwSt.





PERSONELLE BETREUUNG

Während Ihres gesamten Aufenthaltes werden Sie durch einen fachkundigen Mitarbeiter betreut. Dieser stellt eine Schnittstelle zwischen Ihnen, unserem Personal und gegebenenfalls den Besuchern unseres Hauses dar und ist in jedem Angebot enthalten.

Bei gleichzeitigen Aufnahmen an mehr als einem Drehort oder mit mehr als 10 Personen ist der Einsatz von zusätzlichem Betreuungspersonal notwendig.

Betreuungspersonal

- 50,00 €/h zzgl. MwSt., zzgl. 1h für Vor- und Nachbereitung



© Inka Junge



TECHNISCHE MÖGLICHKEITEN

Neben wunderschönen Motiven bietet unser Haus die notwendigen technischen Voraussetzungen für eine erfolgreiche Produktion. Sie können ein Netz von Standardstromanschlüssen wie auch unsere 16 Ampere Anschlüsse nutzen. Gerne kann nach vorheriger Absprache auch hauseigene Technik bzw. Einrichtung zur Verfügung gestellt werden.

Während unserer Öffnungszeiten (Mo-Fr: 09-18 Uhr / Sa-So: 10-19 Uhr)

- Strompauschale à 25,00 €/h zzgl. MwSt. für die Bereitstellung und den Verbrauch unseres Stroms (inkl. Grundausstattung Kabel)



© Chris Reyem



MÖGLICHE SHOOTINGORTE





BACKSTAGE/BASECAMP VARIANTEN

Unsere verschiedenen **Eventlocations** bieten Ihnen, je nach Bedarf, genügend Platz für die Lagerung Ihres Equipments, Garderoben und Vorbereitungsflächen, sowie die Möglichkeit das Catering unserer Gastronomie zu genießen.



Eventhalle „Orangerie“

- ca. 700 m²

Raummiete Halbtags (bis zu 4,5 h):
1.170 € zzgl. MwSt.

Raummiete Ganztags (bis zu 9
Stunden): 2.137 € zzgl. MwSt.



Restaurant „Urwaldblick“

- ca. 130 m²

Raummiete Halbtags (bis zu 4,5 h):
456 € zzgl. MwSt.

Raummiete Ganztags (bis zu 9
Stunden): 871 € zzgl. MwSt.



Dschungelzimmer

- ca. 35 m²

Mietpauschale pro Tag: 250 € zzgl.
MwSt.

Bei Benutzung der vorhandenen Bestuhlung.



CATERING

Unser tägliches Angebot im **Café Tropencamp** und unserem **Restaurant Urwaldblick** steht Ihnen während der regulären Öffnungszeiten zur Verfügung.

Auf Wunsch stellt unsere **hauseigene Gastronomie** Ihrem Team auch gerne ein Catering zusammen.



Mögliche Leistungen ab 15 Teilnehmern:

Frühstücksbuffet, Lunchbuffets (auch vegan/ vegetarisch), Pausensnacks, Auswahl belegter Brötchen, Getränke (Kaffee und Kaffeespezialitäten, Tee, Softdrinks, verschiedene Säfte, Wasser)



REFERENZEN



AprilMay GmbH

B28 Produktion GmbH & Co. KG

Bantry Bay Productions GmbH

BIGFISH FILMPRODUKTION GmbH

BUMBUM GmbH

**Die Hellinger / Doll Filmproduktion
GmbH**

DOKfilm Fernsehproduktion GmbH

eShot AG

freundin Verlag GmbH

Hello Body GmbH

Komplizen Film GmbH

Media On Work GmbH

**Palladium Commercial Productions
GmbH**



Perola Filmes

PROFASHIONAL GmbH

RebellComedy GmbH

Scarosso GmbH

Shelter Productions GbR

stoffbruch oHG

strandgutmedia GmbH

Talpa Germany GmbH & Co. KG

TITANFILM GmbH

TVN GROUP HOLDING GmbH & Co. KG

UFA FICTION GmbH

UFA SERIAL DRAMA GmbH

Vincent productions GmbH

WANAWAKE GmbH

ZIEGLER FILM GmbH & Co. KG





KONTAKT

EVENTABTEILUNG BIOSPHÄRE POTSDAM

Eventabteilung allgemein



0331 550 74 11

event@biosphaere-potsdam.de